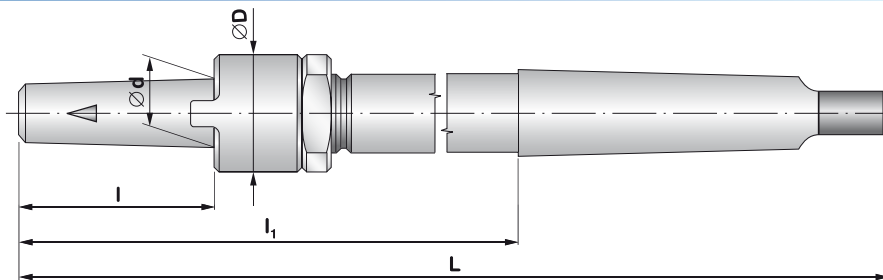


ČSN 241210



CHS

DIN 217



Objednáací číslo Order No. Bezeichnung Nr.	Ød h6 mm	l h16 mm	l <sub>1</sub> mm	L js16 mm	MORSE	
D101303F000S	13	45	151	250	3	0,470
D101603F000S	16	50	162	261	3	0,750
D101904F000S	19	56	174	298	4	1,180
D102204F000S	22	63	188	312	4	2,100
D102705F000S	27	71	203	359	5	4,800

Poznámka: K upínání výstružníků ČSN 221432, ČSN 221447, ČSN 221435 a výhružníků ČSN 221414.

Note: For fixturing of the reamers ČSN 221432, ČSN 221447, ČSN 221435 and of the core drills ČSN 221414.

Bemmerkung: Zum Spannen der Reibahlen ČSN 221432, ČSN 221447, ČSN 221435 und der Aufbohrer ČSN 221414.

Objednáací číslo Order No. Bezeichnung Nr.	Ød h6 mm	l h16 mm	l <sub>1</sub> mm	L js16 mm	MORSE	
D103205F000S	32	80	220	376	5	5,050
D104005F000S	40	90	240	396	5	5,400
D104004F000S	*40	90	316	440	4	5,300
D105005F000S	50	100	260	416	5	7,350

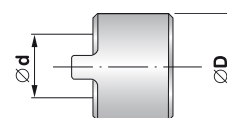
Poznámka: \* staré provedení

Note: \* old workmanship

Bemmerkung: \* alte Ausführung

Samostatný unašeč pro držák dle ČSN 241210  
Driver ring for arbor according to ČSN 241210  
Mitnahmering für Halter nach ČSN 241210

ČSN 241210



CHS



Objednáací číslo Order No. Bezeichnung Nr.	Ød H7 mm	ØD mm	
D101303N030S	13	23	0,040
D101603N030S	16	27	0,050
D101904N030S	19	32	0,090
D102204N030S	22	39	0,150

Objednáací číslo Order No. Bezeichnung Nr.	Ød H7 mm	ØD mm	
D102705N030S	27	46	0,280
D103205N030S	32	56	0,560
D104005N030S	40	65	0,700
D105005N030S	50	80	1,300

